

M16A4

THE BOLT RECOIL SHOCK SYSTEM

【取扱注意 説明書】

Handling Cautions And Instruction Manual



ABOVE
18+

対象年齢18才以上

SHINING SPIRIT TRADING Co., Ltd.

Website: www.bolt.tw

E-mail: bolttw@gmail.com



B.R.S.S. IS A REVOLUTIONARY DESIGN WITH INTERNATIONAL PATENTS REGISTERED

With Tomy Lee's knowledge, the develop team in Bolt Airsoft has created a powerful recoil system called B.R.S.S - Bolt Recoil Shock System. B.R.S.S is a revolutionary paten .The B.R.S.S is utilized an outstanding designation by kinetic energy Produced by piston which then switches to Recoil weight of stock tube and subsequently displacement occurred to reach the outcome of recoil simulator. Such novel devise has been gone through several tests and accordingly BRSS comes into existence!

WARNING

警告

WARNING

【Handling cautions and instruction manual】

Always read through this manual before operation

【取扱い注意書】ご使用前に必ず最後までお読み下さい



This sport gun is developed for enjoying sport shooting through correct sport shooting operation. You can experience unique feel of the airsoft gun, which is a most suitable sport goods to improve your shooting sense, if you recognize its features and operational warnings. As the airsoft gun has the capacity to shoot BB bullets by 50 to 60 meters, careless shooting and wrong operation are dangerous, causing eye damage or other injury. Make sure to read through warnings stipulated below and observe rules and manners for pleasant sport shooting.

のエアソフトガンは、正しいスポーツシューティングを通じて健全なホビーライフをエンジョイする為に開発されたスポーツガンです。機種の特長や、使用上の注意を良く認識した上で使用されますと、独特のフィーリングが体験でき、射撃センスを向上させるスポーツグッズとなります。このエアソフトガンは、プラスチックBB弾をおよそ50～60m先に発射させる能力がありますので、不注意な発射や誤った使用は失明や怪我などの危険を生じます。必ず下記の各注意点と取扱い説明書を最後までよく読み、正しく認識された上、ルールやマナーを守ったスポーツシューティングをお楽しみ下さい。

▶ Operation of this airsoft gun for competition use is restricted to users of 18 years old or more. Careless shooting and wrong operation are dangerous, causing eye damage other injury.

▶ このエアソフトガンは、使用者、管理者対象年齢18才以上用の競技銃です。不注意な発射や誤った使用は、失明や怪我等の危険が生じますので十分ご注意ください。

WARNING



Always wear eye protective gear.
必ずゴーグルを装着する。



Never shoot the air gun at places where people and cars pass cross.
人や車が横切るとな場所ではエアソフトガンを絶対に撃たない。



Never shoot the airsoft gun towards a person or animal.
銃口は人や動物に向けない。



Always put the gun in a case or bag when you are carrying it.
移動するときは、エアソフトガンを必ずケースやバッグに入れる。



You may be punished if you are shooting for a practical joke.
イタズラのつもりでも処罰される場合がある。



Store the air gun at places out of reach by children.
子供の手の届かない所に保管する。



Always attach the protective plug to the gun muzzle.
いつも銃口に保護キャップをつけておく。



BB bullets may be shooting out even if the magazine is removed.
マガジンを抜いても弾が発射される場合がある。



Never look into the gun muzzle.
銃口は、いかなる場合も絶対にのぞかない。



Always set the selector lever to the Safety position.
切り替えレバーは常にセフティにしておく。



Avoid pulling the trigger carelessly.
不用意にトリガーを引かない。



Release put away your fingers from the trigger, except when you are ready to shoot a target.
発射時以外はトリガーに指をかけない。



Always direct the muzzle towards a safe direction.
銃口は常に安全な方向に向けて取扱う。



Never disassemble or modify the air gun.
エアソフトガンの分解、改造はしない。

The operation procedure varies according to the model. Make sure to operate an air soft gun after recognizing its features. We are not responsible for any accidents, events, injuries or repair costs arising from wrong operation and handling or by modification and disassembly of the airsoft gun.

操作手順は、機種によって異なります。必ず最初に操作手順を把握した上で、エアソフトガンをお取り扱いください。お客様による分解、誤った操作による故障、怪我、事故などは、弊社では一切の責任を負いかねます。

Brand and System

ブランドと製品構造



BOLT®

GOAL

主旨

Our product is designed innovatively as the brand-new electronic gun BOLT which pursues the goal of the perfection in Recoil Simulator. In order to enable the players in the survival game and military collector can own such GBB recoil simulator and AEG sustained firing (shooting) joys simultaneously; therefore, Bolt Recoil Shock System (BRSS) is herewith created.

実銃のリコイルをリアルに再現するために新しいブランドBOLTを作りました。楽しいスポーツシューティング及びモデルガンコレクターのため、GBBのリアルティなリコイルと同時にAEGの連続射撃が出来るように、BOLT RECOIL SHOCK SYSTEM(BRSS)を設計しました。

Brand and System

ブランドと製品構造

Heavy Recoil BRSS

B.R.S.S. Heavy (BOLT Recoil Shock System Heavy)

BOLT Recoil energy is produced by piston which then switches to recoil weight of stock tube and subsequently displacement occurred to reach the outcome of recoil simulator.

B.R.S.S. Heavy is a new design for fixed stock model, with new structures the recoil kicks to the shoulder more directly and more reality.

B.R.S.S. Heavy reacts with longer stock tube, the stronger recoil that provides the individually of long length rifle or Snipers.

BOLT B.R.S.S.(BOLT RECOIL SHOCK SYSTEM)は

ピストンが後退する際のエネルギーを利用して
リコイルウエイトがストックチューブ内を往復
する事により強烈なリコイルショックを造り出す。

フルレングスの M16 系ライフル等の固定ストックに
使用される、ロングサイズのストックチューブ用に
この度「B.R.S.S.ヘビー」システムを新規開発！
よりリアルで強烈なリコイルショックが射手の肩を揺さぶる！



AEG with BRSS has the following advantages

リコイルショック電動ガンの長所

- **High BB ball capacity of AEG and powerful recoil of GBB available.**
AEGのマガジン容量とGBBの強力なリコイル。
- **High Durableness. (Integrates many new designs and the components intensity promotion)**
耐用性が高く、損壊しにくく(新しい設計及びパーツの強度のアップ)。
- **High compatibility and easy to re-equip in the outward appearance.**
共通性が高い、外見も改造しやすく(旧系統のマガジン及び従来のAEGのパーツと共通)。
- **Repair easy since the spares is compatible with old system.**
メンテナンスはしやすい。(パーツは旧系統と共通)

Component Name

部品名称



- | | | |
|---|---|---|
| 1 Flash Hider
コンベンセイター | 7 Delta Ring
デルタ・リング | 13 Rail
MS R.A.S レール |
| 2 Front Sight Housing
フロントサイト(上・下) | 8 Carry Handle
ハンドルを運ぶ | 14 Magazine
マガジン |
| 3 Ejector Button
フォアード・アシスト・ノブ(可動) | 9 Charging Handle
チャージング・ハンドル(可動) | 15 Bolt Cover
ボルト・カバー |
| 4 Bolt Catch (Dummy)
ボルト・キャッチ(ダミー) | 10 Motor Grip
グリップ(BM300Tモーター内蔵) | 16 Grip Dust Cover
モーターポートカバー |
| 5 Trigger
トリガー | 11 Fixed Stock
固定ストック | |
| 6 Selector (Switch)
セレクター・レバー(スイッチ) | 12 Magazine Catch
マガジン・キャッチ・ボタン | |

Setting the Battery

バッテリーのセット (バッテリーを充電してから行います。)



Step 1

Press the battery cover release button and pull out the cover.
ストック後部バッドパットのトラップドア上部のボタンを押し、トラップドア

Step 2

Insert the battery inside the stock as shown and connect connectors.
ストック内部のミニコネクターにバッテリーを接続します。

Step 3

Store the connector in the space inside the stock.
バッテリーをストック内部に収納します。

Step 4

Close the battery cover.
トラップドアを閉めます。



The M16A4 velocity 初速設定 : 95~120 m/s (312~395fps)



Battery Specification バッテリー規格 : Li-Po 7.4V 22C

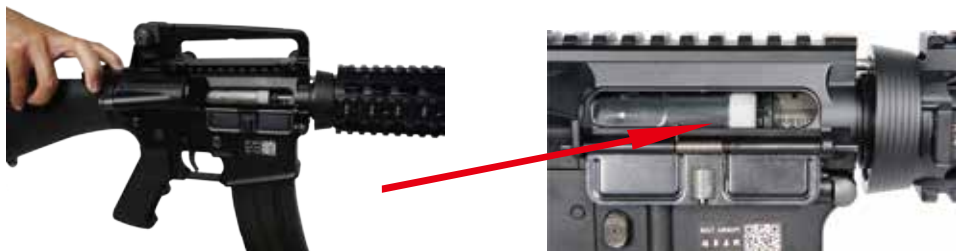
WARNING

Please use the batteries according to the factory specification in order to avoid malfunction.

故障を防ぐため、正規品及び規格内のバッテリーを使用してください。

Variable HOP-UP System

可変ホップアップシステムの説明



By producing a back-spin on the BB bullets. This system allows for straighter and longer distance shooting than normal air gun. Unlike the fixed type, the BOLT AIRSOFT variable hop up system permits one touch adjustments using the dial and lever, making it an ideal hop up system.

このシステムは、発射されるBB弾に一定方向の回転を与えることによりBB弾に揚力を持たせ、普通の発射機構が放物線を描く弾道に対し、より遠い目標に向かって水平に、かつ遠距離に飛ばす事を可能にしたものです。さらに可変ホップアップシステムは固定式のものとは異なり、ダイヤルやレバー調整でスピンのかかり方をワンタッチで微調整することができる、まさに理想的なホップアップシステムです。

Selector and Safety-Setting

セレクトー・セフティの説明(発射直前までセフティをかけておきます)



Safety-Setting

セフティ(安全装置)

When you are not firing the airsoft gun or during storage. Always set the selector to the safe position.
撃たない時、銃を保管する時には必ずセフティにする事。



Semi-Automatic

セミオート(単発)

The airsoft gun will fire one shot each time the trigger is pulled.
トリガーを引くと1発だけ弾が出ます



Full-Automatic

フルオート(連発)

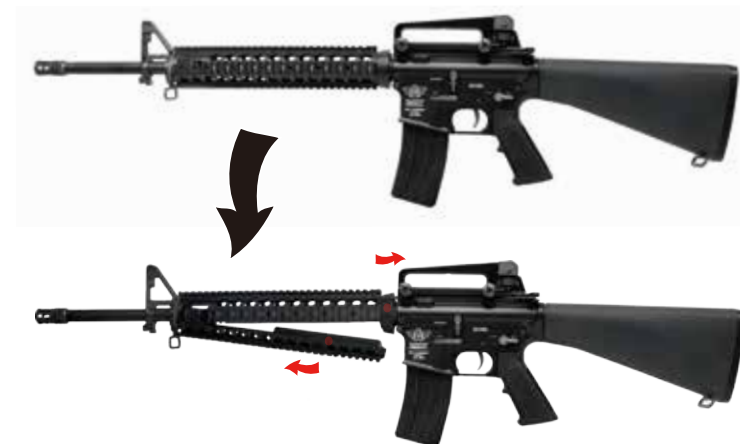
The airsoft gun will fire automatically while the trigger remains pulled.
トリガーを引いている間連続してが出ます

User Guide Parts

ユーザーガイド

Disassemble M5 Rail

M5 RAS 取り外し方法



Setting the Magazine and Loading

マガジンの脱着とBB弾の装填



Set the magazine(Installation)

本体へのセット

Make sure to set the magazine upwards and connect it firmly until a click sound is heard.

必ず下からマガジンをセットします。
カチッと音がするまでしっかり押し込んでください。



Removing the magazine

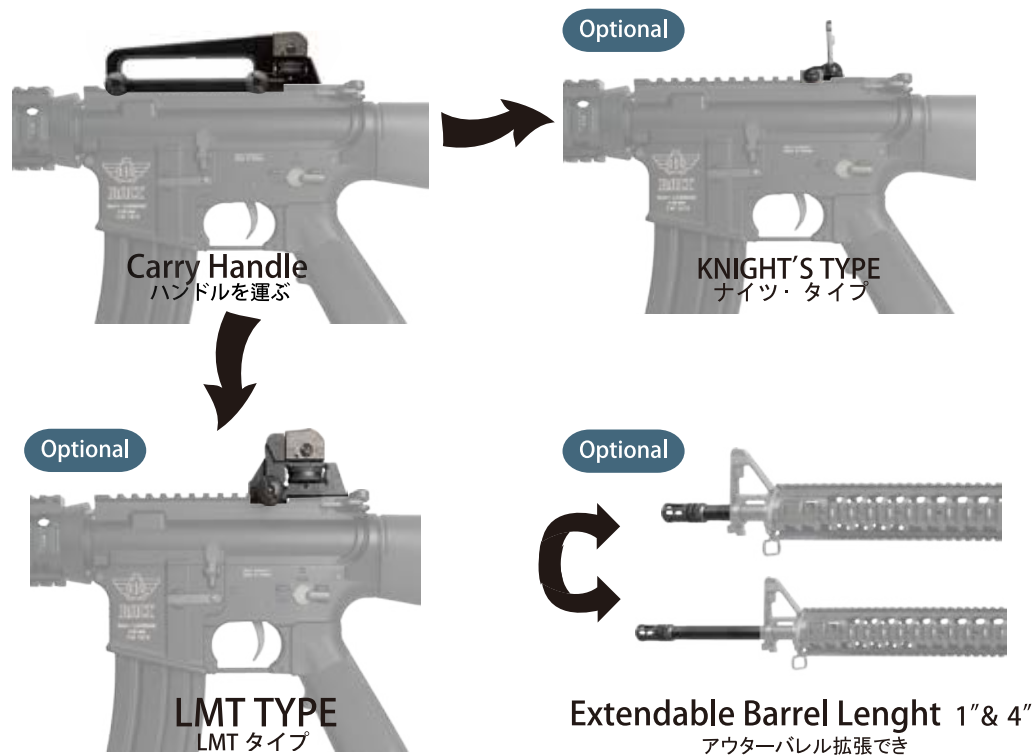
本体からの取り外し

Press the magazine release remove the magazine.
(Support the magazine as it may drop).

マガジンキャッチボタンを押し、マガジンを抜きます。
(マガジンが落ちる場合がありますので、ご注意ください)

Movable Parts

可動部の説明



Sling Assemble

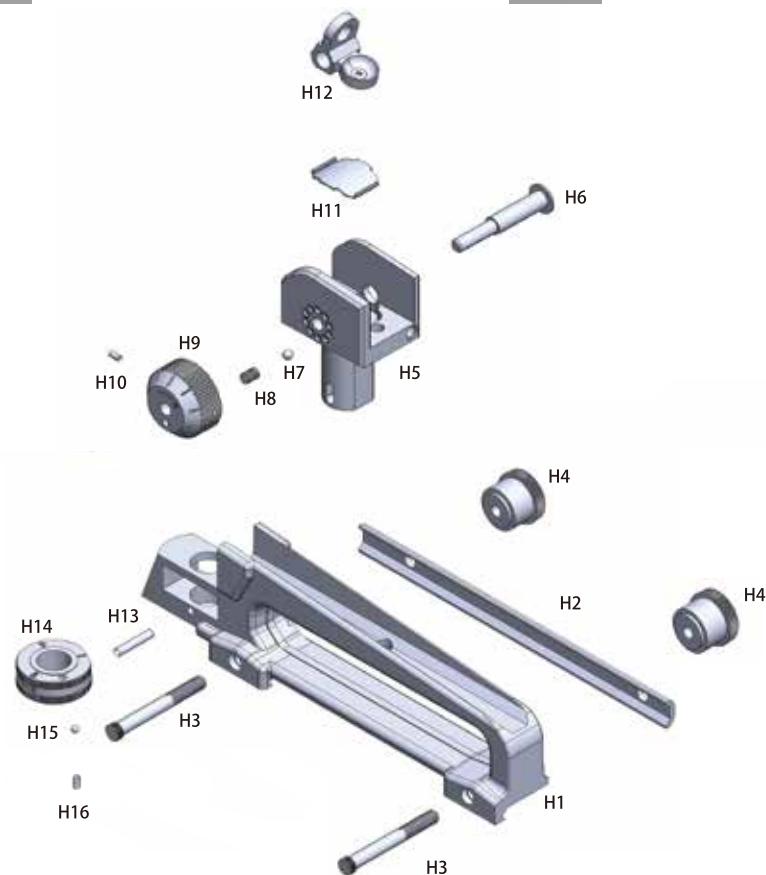
スリングの取り付け方法



M16A4 Parts

M16A4 部品

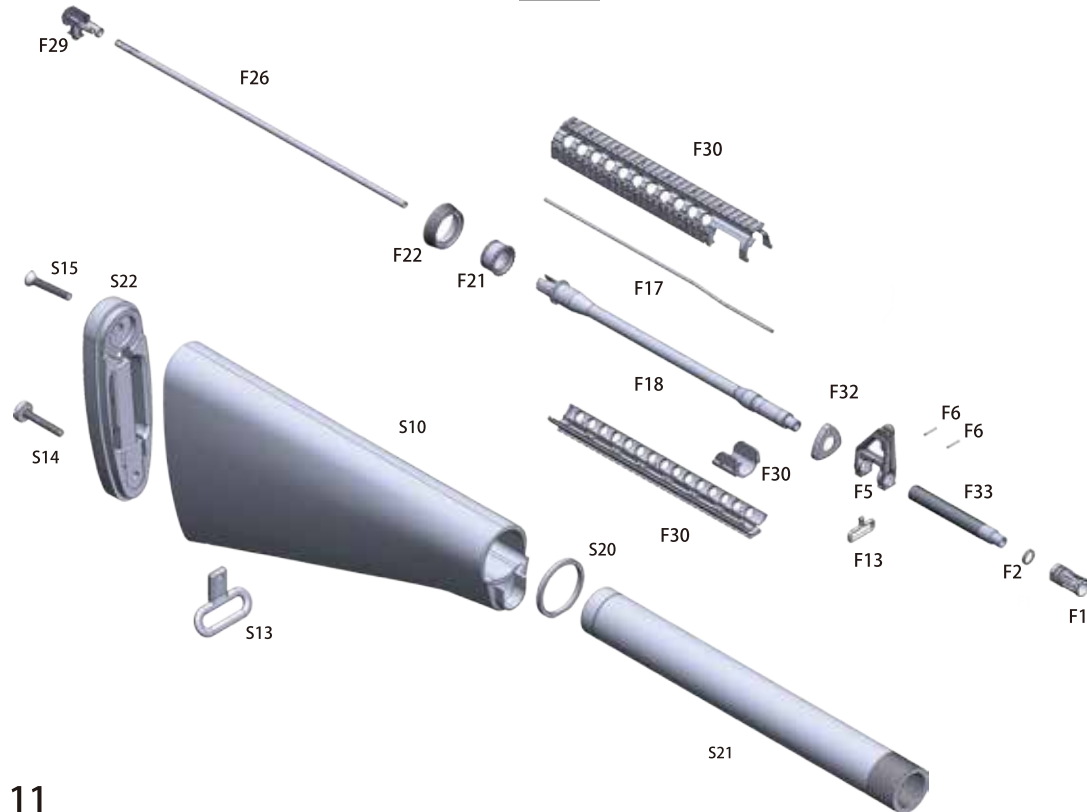
1	H1 Carry Handle	9	H9 Windage Knob
2	H2 Carry Handle Locking Plate	10	H10 Windage Knob Set Screw
3	H3 Carry Handle Bolt x2	11	H11 Leaf Spring
4	H4 Carry Handle Knob x2	12	H12 Peep Sight
5	H5 Rear Sight Housing	13	H13 Elevation Knob Pin
6	H6 Rear Sight Windage Screw	14	H14 Elevation Knob
7	H7 Windage Knob Spring	15	H15 Elevation Knob Bead
8	H8 Windage Knob Plunger	16	H16 Elevation Knob Spring



M16A4 Parts

M16A4 部品

1	F1 Flash Hider	11	F29 Hop-Up Set
2	F2 Flash Hider Washer	12	F30 M5 R.A.S Rail Set
3	F5 Front Sight Housing	13	F32 M16A4 Handguard Cap
4	F6 Front Sight Housing Pins x2	14	F33 Barrel Adaptor
5	F13 Swivel	15	S10 Fixed Stock Body
6	F17 Gas Tube	16	S13 Fixed Stock Swivel
7	F18 Outer Barrel	17	S14 Stock Swivel Screw (Fixed Stock Type)
8	F21 Barrel Nut	18	S15 Stock Tube Screw
9	F22 Delta Ring	19	S20 Stock Receiver Ring
10	F26 Internal Barrel	20	S21 Fixed Stock Tube
		21	S22 Fixed Stock Butt Plate



M16A4 Parts

M16A4 部品

1	B1 Gear Box	17	B18 Ejection Port Cover Pin	33	B35 Grip Base
2	B2 Bolt Carrier Guide Rod	18	B19 Ejection Port Cover Spring	34	B37 Motor Cover Screw x2
3	B3 Bolt Carrier Spring	19	B20 Pin Retaining Ring	35	B38 Set Screw "Motor Tension Adjustment"
4	B4 Bolt Carrier	20	B21 Ejector Button Spring	36	B39 Magazine Catch Alex Screw
5	B5 Bolt Lock	21	B22 Ejector Button	37	B40 Magazine Catch Button
6	B6 Bolt Lock Spring	22	B24 Lower Receiver	38	B41 Magazine Catch Spring
7	B7 Bolt Plate	23	B25 Take Down Pin x2	39	B43 Bolt Catch
8	B8 Charging Handle	24	B26 Trigger Pin	40	B45 Selector Screw
9	B9 Charging Handle Latch Spring	25	B27 Trigger Guard Lock Pin	41	B46 Selector Washer
10	B10 Charging Handle Latch	26	B28 Trigger Guard Plunger	42	B47 Selector Spring
11	B12 Guide Rod	27	B29 Trigger Guard Plunger Spring	43	B48 Selector Bead
12	B13 Upper Receiver	28	B30 Trigger Guard	44	B49 Selector
13	B14 Ejection Port Cover	29	B31 Magazine	45	B50 Bolt Carrier Guide Rod Washer
14	B15 Ejection Port Cover Lock	30	B32 Grip	46	B51 Bolt Carrier Guide End Spring
15	B16 Ejection Port Cover Lock Spring	31	B33 Grip Fix Plat	47	B52 Bolt Plate Washer x2
16	B17 Ejection Port Cover Lock Plunger	32	B34 Grip Screw x2		

