



BOLT

www.bolt.tw

THE BOLT RECOIL SHOCK SYSTEM

BR-47

CAUTION & WARNING

ALWAYS READ THROUGH THE
MANUAL BEFORE OPERATION

ABOVE
18+

对象年龄18才以上



B.R.S.S. IS A REVOLUTIONARY DESIGN WITH INTERNATIONAL PATENTS REGISTERED

With Tomy Lee's knowledge, the develop team in Bolt Airsoft has created a powerful recoil system called B.R.S.S - Bolt Recoil Shock System. B.R.S.S is a revolutionary paten .The B.R.S.S is utilized an outstanding designation by kinetic energy Produced by piston which then switches to Recoil weight of stock tube and subsequently displacement occurred to reach the outcome of recoil simulator. Such novel devise has been gone through several tests and accordingly BRSS comes into existence!

警告

WARNING

【Handling cautions and instruction manual】

Always read through this manual before operation

【取扱い注意説明書】ご使用前に必ず最後までお読み下さい



This sport gun is developed for enjoying sport shooting through correct sport shooting operation. You can experience unique feel of the airsoft gun, which is a most suitable sport goods to improve your shooting sense, if you recognize its features and operational warnings. As the airsoft gun has the capacity to shoot BB bullets by 50 to 60 meters, careless shooting and wrong operation are dangerous, causing eye damage or other injury. Make sure to read through warnings stipulated below and observe rules and manners for pleasant sport shooting.

このエアソフトガンは、適切な使用の元スポーツシューティングを楽しむ為に開発されました。機種の特性や、使用上の注意を良く理解した上で御使用いただきますと、独特のフィーリングを体験することができ、射撃センスを向上させることができます。このエアソフトガンは、プラスチックBB弾をおよそ50～60m先に発射させる能力がありますので、不注意な発射や誤った使用は失明や怪我などにつながる恐れがあります。必ず下記の各注意点と取扱説明書を最後までよく読み、正しく理解した上で、ルールとマナーを守ったスポーツシューティングをお楽しみください。

▶ Operation of this airsoft gun for competition use is restricted to users of 18 years old or more. Careless shooting and wrong operation are dangerous, causing eye damage other injury.

▶ このエアソフトガンは、対象年齢18歳以上の競技用の銃です。不注意な発射や誤った使用は失明や怪我などにつながる恐れがありますので、十分にご注意下さい。





Always wear eye protective gear.

必ずゴーグルを装着する。



Never shoot the air gun at places where people and cars pass cross.

人や車が横切するような場所ではエアソフトガンを絶対に撃たない。



Never shoot the airsoft gun towards a person or animal.

人や動物に銃口を向けない。



Always put the gun in a case or bag when you are carrying it.

移動するときは、エアソフトガンを必ずケースやバッグに入れる。



You may be punished if you are shooting for a practical joke.

イタズラのつもりでも処罰される場合がある。



Store the air gun at places out of reach by children.

子供の手の届かない所に保管する。



Always attach the protective plug to the gun muzzle.

いつも銃口に保護キャップをつけておく。



BB bullets may be shooting out even if the magazine is removed.

マガジンを抜いても弾が発射される場合がある。



Never look into the gun muzzle.

銃口は、いかなる場合も絶対にのぞかない。



Always set the selector lever to the Safety position.

切り替えレバーは常にセーフティにしておく。



Avoid pulling the trigger carelessly.

不用意にトリガーを引かない。



Release put away your fingers from the trigger, except when you are ready to shoot a target.

発射時以外はトリガーに指をかけない。



Always direct the muzzle towards a safe direction.

銃口は常に安全な方向に向けて取扱う。



Never disassemble or modify the air gun.

エアソフトガンの分解、改造はしない。

The operation procedure varies according to the model. Make sure to operate an air soft gun after recognizing its features. We are not responsible for any accidents, events, injuries or repair costs arising from wrong operation and handling or by modification and disassembly of the airsoft gun.

操作手順は、機種によって異なります。必ず最初に操作手順を把握した上で、エアソフトガンをお取り扱いください。お客様による分解、誤った操作による故障、怪我、事故などは、弊社では一切の責任を負いかねます。

THE BOLT RECOIL SHOCK SYSTEM

BR-47



BOLT®

GOAL

主旨

Our product is designed innovatively as the brand-new electronic gun BOLT which purses the goal of the perfection in Recoil Simulator. In order to enable the players in the survival game and military collector can own such GBB recoil simulator and AEG sustained firing (shooting) joys simultaneously; therefore, Bolt Recoil Shock System (BRSS) is herewith created.

実銃のリコイルの感覚をリアルに再現するため、新しいブランドBOLTが誕生しました。
楽しいスポーツシューティング及びモデルガンコレクターのため、GBBのリアリティのあるリコイルと同時に、AEGの連続射撃を可能にするBRSS (BOLT RECOIL SHOCK SYSTEM) を設計しました。



BRSS

BRSS is a revolutionary patent. The BRSS is utilized an outstanding designation by kinetic energy produced by piston which then switches to Recoil weight of stock tube and subsequently displacement occurred to reach the outcome of recoil simulator. Such novel device has been gone through several tests and accordingly BRSS comes into existence!

BRSSは特許を取得した新たな設計です。高性能の連動装置を使用し、ピストンパワーがストックチューブに連動し、実銃のようなリコイルの感覚を再現することができました。従来のリコイル設計と違いBRSSシステムは新たな設計理念に従って、無数のテストを通して開発された実銃と変わらないリコイル電動ガンシステムです。



AEG with BRSS has the following advantages

AEGとBOLT BRSSの特色

- 1 High BB ball capacity of AEG and powerful recoil of GBB available.
AEGのマガジン容量とGBBの強力なリコイル。
- 2 High Durableness. (Integrates many new designs and the components intensity promotion)
耐久性が高く、破損しにくい(新しい設計及びパーツの強度の改善)
- 3 High compatibility and easy to re-equip in the outward appearance.
共通性が高い、外見も改造しやすく(旧システムのマガジン及び従来のAEGのパーツと共通)。
- 4 Repair easy since the spares is compatible with old system.
メンテナンスしやすい。(パーツは旧システムと共通)

THE BOLT RECOIL SHOCK SYSTEM

BR-47



- | | | |
|--|---|---|
| 1 Flash Hider
コンペンセイター | 7 Delta Ring
デルタ・リング | 13 Stock Lever
ストック・リリース・レバー |
| 2 Front Sight (Up・Down)
フロントサイト(上・下) | 8 Rear Sight
リア・サイト(遠・近) | 14 Magazine
マガジン |
| 3 Ejector Button (Dummy)
フォアード・アシスト・ノブ(可動) | 9 Charging Handle
チャージング・ハンドル(可動) | 15 Bolt Plate
ボルト・カバー |
| 4 Bolt Catch (Dummy)
ボルト・キャッチ(ダミー) | 10 Grip
グリップ(BM300Tモーター内蔵) | 16 Grip Dust Cover
モーターポートカバー |
| 5 Trigger
トリガー | 11 Crane Stock
クレーンストック | 17 Sling Mount
スリング スイベル |
| 6 Selector (Switch)
セレクトター・レバー(スイッチ) | 12 Magazine Catch
マガジン・キャッチ・ボタン | 18 Bolt Cover
ボルト・カバー |





1

Remove the stock button and the stock button cover.
ストックボタンとストックカバーを取り外します。



2

Insert the battery inside the stock as shown and connect connectors.

図のようにバッテリーをバッテリーガイドの内側に入れ、コネクタを接続します。



3

Store the connector in the space inside the stock.
コネクタをストックの中に収めます。

4

Install the stock button cover and the stock button.
ストックボタンとストックカバーを取り付けます。



BR47 velocity 初速設定: 95 m/s (335fps) or 120 m/s (395fps)



Battery Specification バッテリー規格

Li-Po : 7.4V 22C ~ 11.1V 15C (MAX)

Ni-Cd : 8.4V ~ 9.6V

WARNING

Please use the batteries according to the factory specification in order to avoid malfunction.
故障を防ぐため、正規品及び規格内のバッテリーを使用してください。

THE BOLT RECOIL SHOCK SYSTEM

BR-47



Pulling the charging handle will expose the hop up adjustment dial in the port cover.

チャージングハンドルを引くと同時にポートカバーが開き、ダミーボルトが後退し、ホップアップ調整ダイヤルが現れます。



Push the release lever to unlock and pull.

- 1.ストック・リリース・レバーを押してロックを解除します。
- 2.ストックを引いて、位置を調整します。



The stock will stop at the first position if it is pulled without pushing in the "Release Lever".

- 3.固定位置まで引くと、レバーがロックされます。

Instruction of Rear Battery Plug Wire

リアバッテリー プラグワイヤーの使用説明

Extra Rear Battery Plug Wire is required when the original was damaged by foreign accident or wire loose.

購入時のリアバッテリー プラグワイヤーが外部からダメージを受ける或いはのびたりした場合には予備のリアバッテリー プラグワイヤーが必要になります。



Rear Battery Plug Wire is enclosed inside the accessory box.

リアバッテリー プラグワイヤーはアクセサリボックスの中に梱包されています。

Sling Mount

ボルト スリング スイベル



OPTIONAL
別売



5

Variable HOP-UP System

可変ホップアップシステムの説明



By producing a back-spin on the BB bullets. This system allows for straighter and longer distance shooting than normal air gun. Unlike the fixed type, the BOLT AIRSOFT variable hop up system permits one touch adjustments using the dial and lever, making it an ideal hop up system.

このシステムは、発射されるBB弾に一定方向の回転を与えることによりBB弾に揚力を持たせ、普通の発射機構が放物線を描く弾道に対し、より遠い目標に向かって水平に、かつ遠距離に飛ばす事を可能にしたものです。さらに可変ホップアップシステムは固定式のものとは異なり、ダイヤルやレバー調整でスピンのかかり方をワンタッチで微調整することができる、まさに理想的なホップアップシステムです。

THE BOLT RECOIL SHOCK SYSTEM

BR-47

注意
ATTENTION
注意

The dummy switch on the right side of the gun is a non-functional component. Always use the fire selector on the left side to operate fire selection mode. BOLT AIRSOFT is not responsible for operational errors or misuse.

銃の右側にあるダミースイッチが非機能的なコンポーネントです。
常に左側にあるファイヤーセクターを使ってファイヤーセレクションモードを操作してください。
ボルトエアソフトは操作エラーや誤用については責任を負いません。

Functional Fire Selector (Left)
機能的なファイヤーセクター (左)



Non-Functional Dummy Selector (Right)
非機能的なダミーセクター (右)



- **Never operate the Selector while pulling Trigger.**
トリガーを引きながらセクターを操作してはいけません。
- **Do not force pull Trigger when Selector is in SAFE MODE.**
セクターがセーフモードの時にトリガーを力で引いてはいけません。
- **Operating without following procedures may cause accidents and malfunctions.**
次の手順ではなく動作すると事故や故障の原因となります。



Upper and Lower Diagram 上側及び下側の図



1



Place inner barrel inside upper body.
上体の内側にインナーパレルを付けてください。

2



Place charging handle and bolt catch in place.

充電ハンドルとボルトキャッチを所定の位置に付けてください。

3



Before assembling upper and lower body, attach Hop-up unit along with Gearbox.
上部及び下部本体を組み立てる前にギアボックスと共にホップアップユニットを取り付けてください。

4



Assemble upper and lower body.
上部及び下部本体を組み立ててください。

5



Install take down pins.
下ろすピンをインストールしてください。

THE BOLT RECOIL SHOCK SYSTEM

BR-47

1



Remove take down pin that connect Upper and Lower body.

上部及び下部本体を接続している下ろすピンを取り除いてください。

2



Remove charging handle.

充電ハンドルを取り除いてください。

3



Use a mallet tool to separate Upper and Lower body by lightly hammering the Ejector Button.

上部及び下部本体を分離するために木槌でイジェクトボタンを軽く打撃してください。

4



注意

赤い線のエリアが遮断しないことを確認してください。

ATTENTION

Make sure red lined area won't block off.

Before separating upper and lower body, make sure the lower body is not block off the hop-up unit.

上部及び下部本体を分離する前に下部本体がホップアップユニットに遮断されないように確認してください。

5



Remove inner barrel and hop-up unit

インナーバレルとホップアップユニットを取り除いてください。

ATTENTION

Assembling or disassembling the rear wire correctly will reduce the chances of damaging your wires. If wires do become damaged please contact your local retail shop or contact BOLT AIRSOFT to purchase a new wire set/avoid malfunction.

正しくリア ワイヤを付け外しする事により、ワイヤーが痛む可能性を低減できます。ワイヤーが痛んだ場合には、お近くのショップまたはボルト エアソフトに連絡し、新しいワイヤーセットをご購入下さい。

Stock Tube Lock Ring

ストックチューブ ロックリング

The red line drawn on the image to the left shows the difference between the BR47 and the B4A1 Stock tube lock ring.

左写真の赤色の線の部分がBR47とB4A1のストックチューブ ロックリングの形状の違いです。

BR47



It will be in your best interest to use the proper tools when assembling/disassembling the rear wire set to ensure that your BR47 functions properly.

適切な道具を使ってリア ワイヤセットを取り扱うことによりBR47の性能が正常に発揮されます。



B4 A1



The area where the wires will pass through have been circled red to help show you where the wires will go.

下の写真の赤い線で囲まれた部分がワイヤーが通る部分です。



The path area (red circled) for wire pass through to the stock tube where the stock tube lock is at the right position.

ストックチューブ ロックリングが正しい位置に設置されている際、ワイヤーが通る空間ができます (赤線の範囲)

THE BOLT RECOIL SHOCK SYSTEM

BR-47

1


NOTE
備考

Melting the loctite on the screw by using heat gun.
ヒートガンを使い、ネジの上のロックタイ（接着剤）を溶かします。

Remove the stock tube cover and the wire cover by removing the screws.

ネジを外し、チューブカバーとワイヤーカバーを取り外します。

2



Before removing the stock tube lock, make sure that your ar-15 wrench is aligned properly before unscrewing the stock tube lock.

ストックチューブロックを緩める前に工具が適当な位置にあるか確認します（例：AR-15 スパナ）。

3


ATTENTION
注意

The red line indicates an area where the wire can be damage, please use caution in this area.

赤い線の部分では特に気をつけてください。ワイヤーが傷つきやすい場所です。

4



The wire should be held down tightly within the wire path when taking the wire.

ワイヤーを引き抜く際、ワイヤーを窪みの中にきっちり押さえつけて抜いてください。

5



Remove gearbox from lower receiver for any maintenance or replacement of parts.

メンテナンス及びパーツ交換の際には、必ず下部レシーバーからギアボックスを取り除いて下さい。

Rear Wire Path Diagram

リア ワイヤー取り付け図(線路)



1



The wire set goes through the circled area indicated on the lower receiver below.
ワイヤースートは下部レシーバーの赤い線で示された部分を通ります。

2



The dented area on the stock tube lock should match the circled area on the end plate.
ストックチューブロックリングの窪んでいる部分がプレート上の赤線で示された部分と合わさるようにします。

3



WARNING
注意
Sharp edges may cause damage to the wire set.
角の部分がワイヤーを痛める可能性があります

Pull the wire set through the hole as shown below.
写真のように、ワイヤーが空間を通るように引き抜きます。

4



Place the wire set on the stock tube path.
ワイヤーをストックチューブの線路の上に置きます。

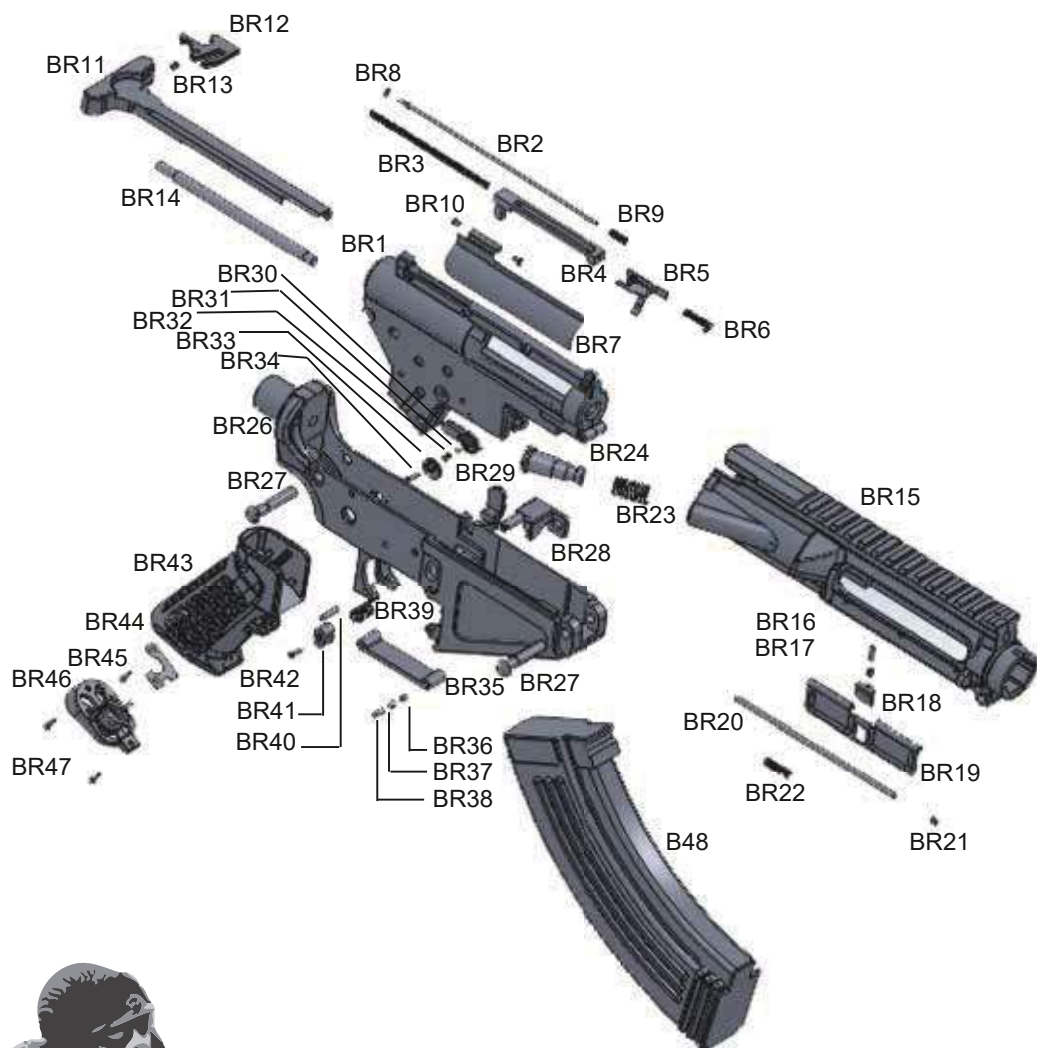
5



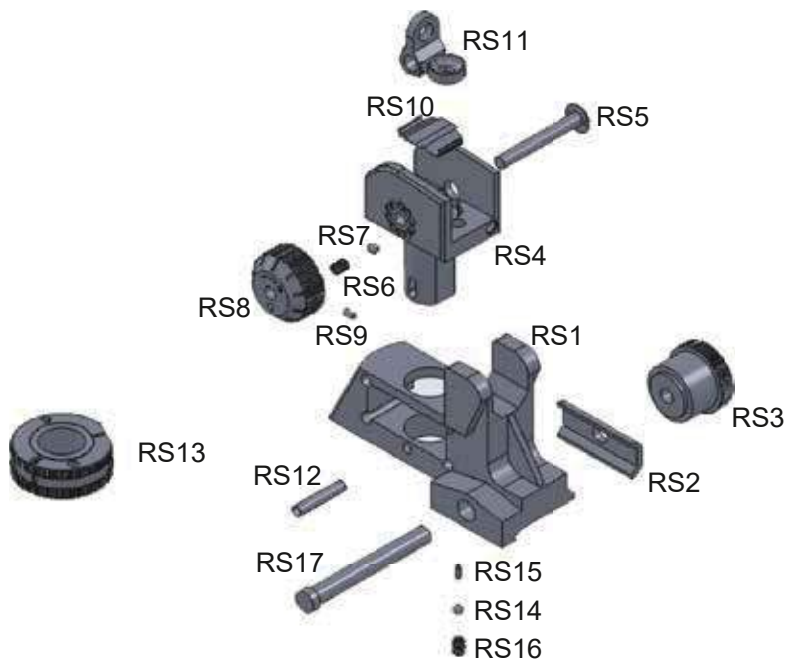
Install wire cover on to buffer tube while making sure that the wires stay in place.
ワイヤーが動かない事を確認した上で、ワイヤーカバーをバッファータブに取り付けます。

THE BOLT RECOIL SHOCK SYSTEM

BR-47

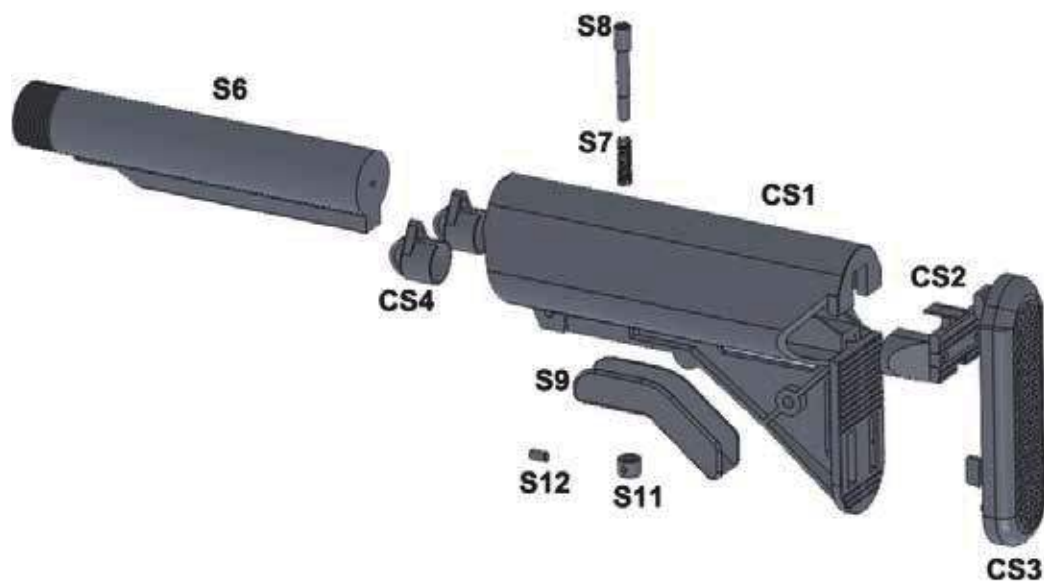


BR1	Gear Box	BR26	Lower Reciever
BR2	Bolt Carrier Guide Rod	BR27	Take Down Pin
BR3	Bolt Carrier Spring	BR28	Magazine Catch
BR4	Bolt Carrier	BR29	Bolt Catch
BR5	Bolt Lock	BR30	Selector
BR6	Bolt Lock Spring	BR31	Selector Bead
BR7	Bolt Plate	BR32	Selector Spring
BR8	Bolt Guide Rod Washer	BR33	Selector Washer
BR9	Bolt Guide Rod Spring	BR34	Selector Screw
BR10	Bolt Plate Washer	BR35	Trigger Guard
BR11	Charging Handle	BR36	Trigger Guard Plunger Spring
BR12	Charging Handle Catch	BR37	Trigger Guard Plunger
BR13	Charging Handle Latch Spring	BR38	Trigger Guard Lock Pin
BR14	Recoil Buffer Spring	BR39	Magazine Catch Spring
BR15	Upper Reciever	BR40	Trigger Pin
BR16	Ejection Port Cover Lock Plunger	BR41	Magazine Catch Button
BR17	Ejection Port Cover Lock Spring	BR42	Magazine Catch Alex Screw
BR18	Ejection Port Cover Lock	BR43	Grip
BR19	Ejection Port Cover	BR44	Grip Fix Plat
BR20	Ejection Port Cover Pin	BR45	Grip Screws X2
BR21	Pin Retaining Ring	BR46	Grip Dust Cover
BR22	Ejection Port Cover Spring	BR47	Motor Cover Screw
BR23	Ejection Button Spring	BR48	Magazine
BR24	Ejection Button		



RS1	Rear Sight Housing	RS10	Leaf Spring
RS2	Sight Locking Plate	RS11	Peep Sight
RS3	Sight Knob	RS12	Elevation Knob Pin
RS4	Rear Sight Housing Top	RS13	Elevation Knob
RS5	Rear Sight Windage Screw	RS14	Elevation Knob Bead
RS6	Windage Knob Spring	RS15	Elevation Bead pin
RS7	Windage Knob plunger	RS16	Elevation Bead Spring
RS8	Windage Knob	RS17	Rear Sight Housing Bolt
RS9	Windage Knob Set Screw		

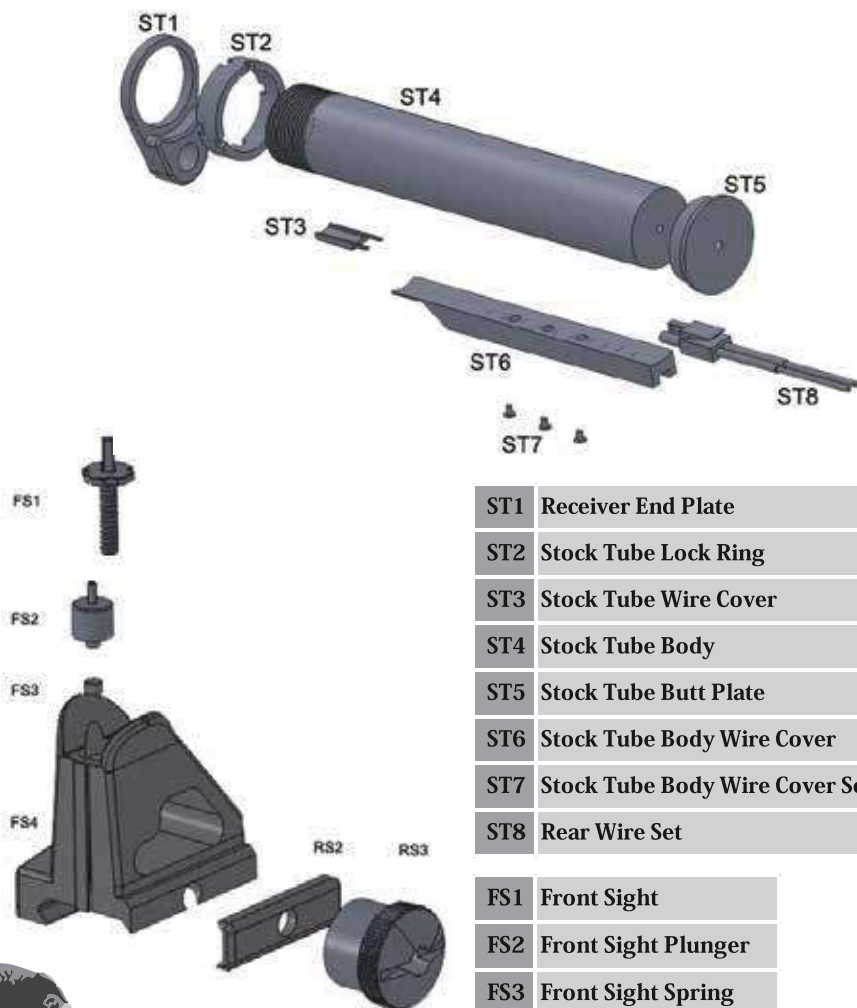




CS1	Crane Stock Housing
CS2	Crane Stock End Cover
CS3	Crane Stock End Plate
CS4	Crane Stock Front Cover
S7	Stock Bolt Spring
S8	Stock Bolt
S9	Stock Lever
S11	Lever Retainer
S12	Lever Retainer Set Screw

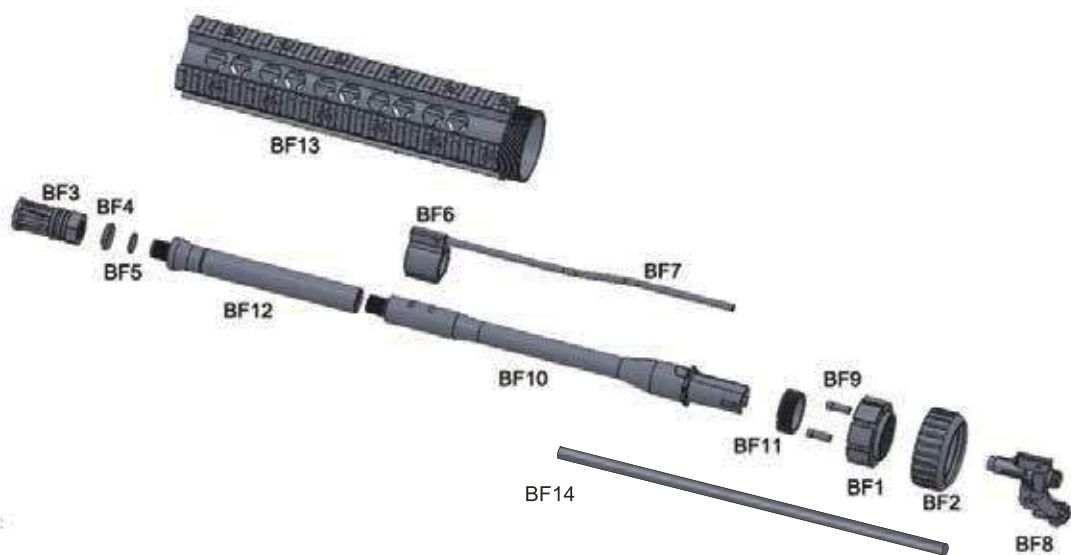
THE BOLT RECOIL SHOCK SYSTEM

BR-47



ST1	Receiver End Plate
ST2	Stock Tube Lock Ring
ST3	Stock Tube Wire Cover
ST4	Stock Tube Body
ST5	Stock Tube Butt Plate
ST6	Stock Tube Body Wire Cover
ST7	Stock Tube Body Wire Cover Set Screw
ST8	Rear Wire Set

FS1	Front Sight
FS2	Front Sight Plunger
FS3	Front Sight Spring
FS4	Front Sight Housing
RS2	Sight Locking Plate
RS3	Sight Knob



BF1	Barrel Nut	BF8	Hop-Up Set
BF2	Delta Ring	BF9	Lock Pin
BF3	Flash hider	BF10	Outer Barrel Long
BF4	Flash hider spring	BF11	Outer Barrel ScREW Wrench
BF5	Flash hider washer	BF12	Outer Barrel Short
BF6	Gas Block	BF13	R.A.S
BF7	Gas Tube	BF14	Internal Barrel



**BR47 KEYMOD
COBRA**



BRFS URX2



SR47 URX3.1





**BR KEYMOD
SUPPRESSOR**



**BR KEYMOD
QDC**



**HIGH CYCLE
BR47 PMC**

THE BOLT RECOIL SHOCK SYSTEM

BR-47

